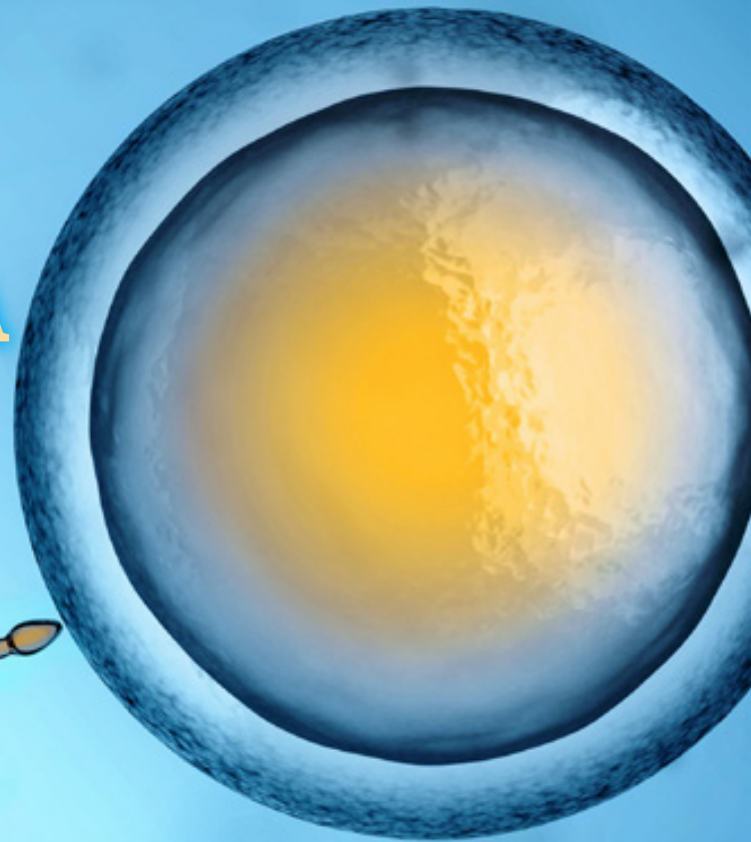


I messaggi chiave per l'Andrologo del Centro di PMA nel 2020

Mercoledì
23 SETTEMBRE 2020
17,00 - 18,30



SIRU
SOCIETÀ ITALIANA DELLA
RIPRODUZIONE UMANA

<https://attendee.gotowebinar.com/register/4772972689144723981>



SIRU

SOCIETÀ ITALIANA DELLA
RIPRODUZIONE UMANA

17.00 Introduzione

L. Montano

Moderazione

E. Fino – E. Pescatori

Relazioni

17.05 L'inquadramento del maschio nella coppia infertile:
la prima visita ♦ **A. Franceschelli**

17.15 Valutazioni del liquido seminale ♦ **F. Lanzafame**

17.25 Valutazioni di 2° livello: in chi e perché ♦ **A. R. Granata**

17.35 Le armi terapeutiche dell'Andrologo e l'interazione
Andrologo-Ginecologo ♦ **E. Pescatori**

17.50 COVID-19 e il maschio nel centro PMA: tutto ciò che
l'Andrologo deve sapere ♦ **C. Maretti**

18.00 Ricapitolazione dei messaggi chiave ♦ **moderatori**

18.05 Questions and answers

18.30 Chiusura lavori

Faculty

Luigi Montano

Asl Salerno

Egidio Fino

Studio Medico Fino, Napoli

Alessandro Franceschelli

Policlinico S. Orsola-Malpighi, Bologna

Franz Lanzafame

Azienda Sanitaria Provinciale, Catania

Antonio Raffaele Granata

Azienda Ospedaliero-Universitaria, Modena

Edoardo Pescatori

Centro Medico GYNEPRO, Bologna

Carlo Maretti

Centro medico CIRM, Piacenza

SEGRETERIA ORGANIZZATIVA

P.R. e Communication S.r.l.

Vocabolo Cugnetto snc

02046 Magliano Sabina (RI)

Tel. 0744/919581 - Fax 0744/921501

E-mail: info@precommunication.com