

**Prorogato termine
d'iscrizione al 5 Aprile**



S.I.R.U.

Società Italiana della Riproduzione Umana

**PRE-CONGRESS
1° CORSO NAZIONALE S.I.R.U.**

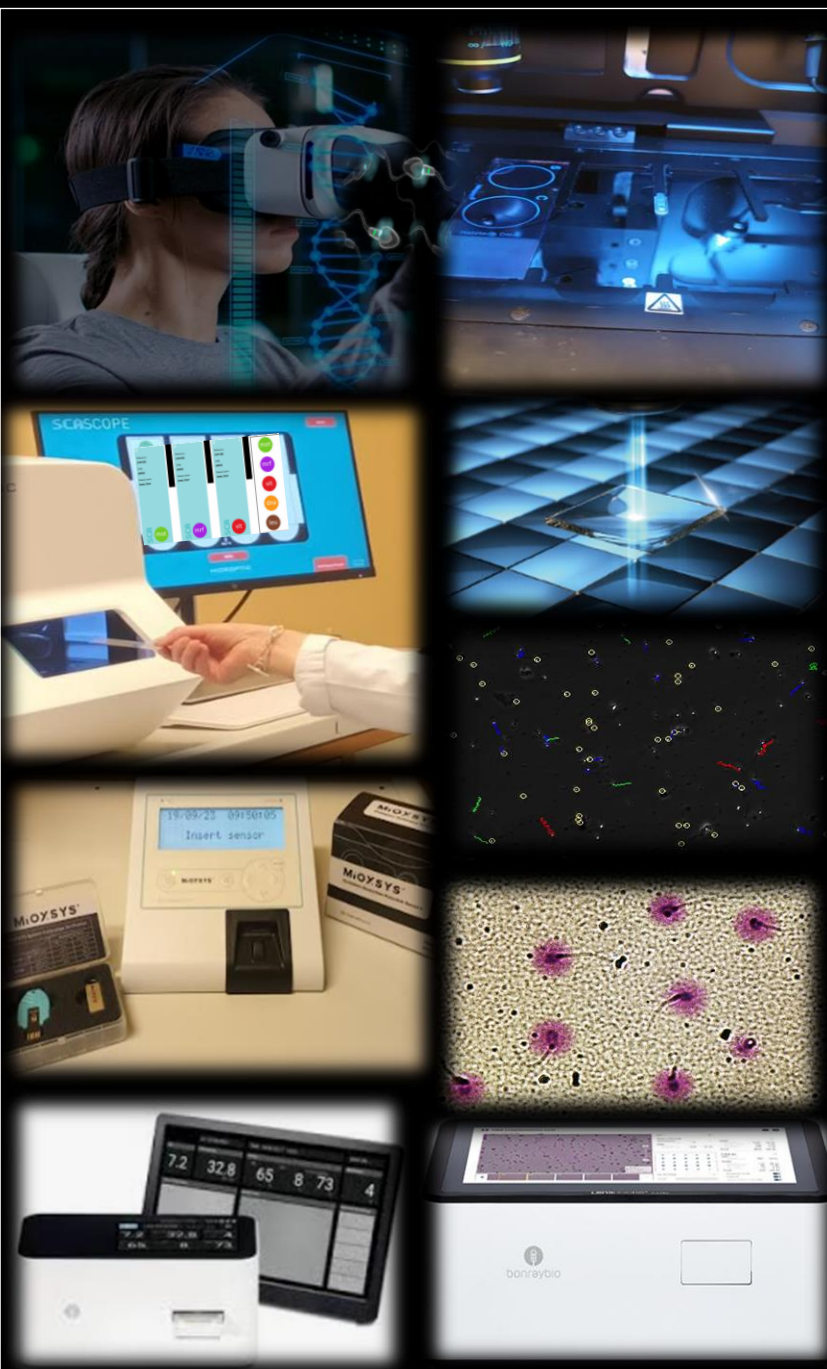
**L'INTELLIGENZA ARTIFICIALE NEL
LABORATORIO DI SEMINOLOGIA:
DALLA TEORIA ALLA PRATICA
“HANDS-ON”**

**RESPONSABILI SCIENTIFICI:
Tiziana Notari, Matteo Sirizzotti**

**TUTORS:
Liana Bosco, Filippo Giacone,
Giovanni Ruvolo, Annalisa Sebastianelli**

*ECM assegnati: 7,3
Corso riservato a 15 partecipanti*

**Bari, 11 Aprile 2024
The Nicolaus Hotel
info@siru.it**



COSA FAREMO?

- Utilizzeremo dei visori per l'apprendimento virtuale della valutazione del liquido seminale, utile per chi è si affaccia ora al laboratorio di seminologia ma anche per gli esperti che desiderano dare uno sguardo sul futuro.

-Utilizzeremo la strumentazione di nuova generazione, già presente in alcuni laboratori, per l'esecuzione dell'esame seminale con l'utilizzo dell'intelligenza artificiale. In particolare, avremo l'opportunità di comprendere le modalità di funzionamento dello SCASCOPE, uno strumento dotato di certificato di unicità per la varietà di analisi in grado di sostenere e per la possibilità di eseguire più esami, pressocchè in contemporanea, di campioni appartenenti a pazienti diversi e/o di diversa tipologia, come – ad esempio – motilità, vitalità, morfologia, analisi della frammentazione del Dna spermatico ed analisi dei leucociti perossidasi positivi. Avremo in dotazione anche SCA System, il progenitore di SCASCOPE, per l'analisi semi-automatizzata. Ci saranno poi strumenti utili alle indagini di screening, come il Semen, o dedicati alla lettura dell'analisi della frammentazione dei DNA spermatico, come l'X12 PRO. Vedremo anche lo strumento per l'analisi dello stress ossidativo attraverso il potenziale ossido-riduttivo statico, come indicato dal "Manuale OMS per l'esame ed il trattamento del liquido seminale" 6° ed.



S.I.R.U.

Società Italiana della Riproduzione Umana

RAZIONALE

L'era dell'intelligenza artificiale, alla quale stiamo assistendo, sta rivoluzionando quasi tutte le attività del vivere quotidiano e, tra queste, anche il settore del laboratorio di seminologia ed il modo di studiare la fertilità maschile. I sistemi per l'analisi computerizzata del liquido seminale, negli ultimi anni, hanno registrato una rapidissima accelerazione, non solo per la crescita esponenziale dei laboratori che li utilizzano, ma anche per l'elevata quantità e qualità dei dati che forniscono. L'intelligenza artificiale offre strumenti sofisticati per lo studio dettagliato del singolo spermatozoo così come per la valutazione della popolazione nemaspermica presente nel liquido seminale, riducendo i tempi di analisi. Parametri una volta impossibili da esaminare con l'occhio umano vengono resi fruibili, con accuratezza e precisione, attraverso acquisizioni di immagini analizzate da complessi algoritmi, offrendo promettenti opportunità per il progresso nella conoscenza della fertilità umana. Tuttavia, da grandi potenzialità derivano anche grandi responsabilità: è, quindi, fondamentale comprendere i vantaggi dei sistemi di ultima generazione ma anche i rischi, le criticità ed i limiti dell'utilizzo dell'intelligenza artificiale nella pratica del laboratorio di seminologia. Nell'anno europeo delle competenze che volge al termine, la Società Italiana di Riproduzione Umana, nello stile innovativo che da sempre la contraddistingue, propone un Corso teorico-pratico hands-on, unico nel suo genere, per acquisire ed implementare le competenze in un settore d'avanguardia, quale quello dell'intelligenza artificiale nel laboratorio di seminologia. Sarà un'esperienza immersiva con l'utilizzo della strumentazione di ultimissima generazione a supporto dello studio del liquido seminale, con esercitazioni pratiche "hands-on" di esecuzione dello spermioγραμμα mediante l'ausilio della realtà virtuale e dell'intelligenza artificiale.





PROGRAMMA

- 08:30** Registrazione dei partecipanti
- 08:45** Presentazione del corso. *Tiziana Notari*
- 09:00** Lo spermogramma virtuale. *Matteo Sirizzotti*
- 09:30** Sistemi di intelligenza artificiale nel laboratorio di seminologia. *Tiziana Notari*
- 13:30** Chiusura dei lavori e verifica apprendimento ECM

SESSIONE TEORICA SESSIONE PRATICA

Suddivisione dei partecipanti in gruppi ed esercitazioni pratiche con l'utilizzo dei visori per l'esecuzione dello spermogramma virtuale e allestimento dei devices per la lettura automatizzata dei parametri seminali. Valutazione di eventuali errori di lettura di campioni critici.

Tutors:

Liana Bosco, Filippo Giacone, Tiziana Notari, Giovanni Ruvolo, Annalisa Sebastianelli



S.I.R.U.

Società Italiana della Riproduzione Umana

DOCENTI

- **Liana Bosco** Dipartimento di Biomedicina, Neuroscienze e Diagnostica Avanzata (Bi.N.D), Sezione di Biologia e Genetica, Università degli Studi di Palermo.
- **Filippo Giacone** Unità di Medicina della Riproduzione Centro HERA, Catania.
- **Tiziana Notari** Responsabile Laboratorio PMA Centro Donna, Salerno.
- **Giovanni Ruvolo** Responsabile Laboratorio PMA Centro PMA CIPA - Centro Italiano Procreazione Assistita, Roma.
- **Annalisa Sebastianelli** Responsabile Laboratorio PMA-U.O.S. di Fisiopatologia della Riproduzione e PMA, U.O.C. Ostetricia e Ginecologia Ospedale S. Maria Goretti - ASL Latina.
- **Matteo Sirizzotti** Ricercatore per il Dipartimento di Medicina Molecolare e dello Sviluppo Università degli Studi di Siena.

ISCRIZIONE entro il 28 Marzo 2024

CORSO SEMINOLOGIA PRE-CONGRESSO - 11 Aprile (mattina)

Quote € 150,00 iva 22% esclusa

MEDICO, BIOLOGO, TECNICO SANITARIO DI LABORATORIO BIOMEDICO, OSTETRICA/O

ECM : 7,3

Corso a numero chiuso per 15 persone.

Iscrizioni entro il 5 Aprile 2024 inviando e-mail richiesta a:
info@siru.it oppure segreteria@siru.it