

## SEGRETERIA SCIENTIFICA

Coordinamento Regionale  
SIRU Lazio

## SEGRETERIA ORGANIZZATIVA

P.R. e Communication S.r.l.  
Vocabolo Cugnetto snc - 02046 Magliano Sabina (RI)  
Tel. 0744/919581 • Fax 0744/921501  
E-mail: [info@precommunication.com](mailto:info@precommunication.com)

## PROVIDER ECM

Symposia s.r.l.  
Via A. Riboty 21, 00195 Roma Tel. 0639725540  
[info@grupposymposia.it](mailto:info@grupposymposia.it)

Nr. 8 crediti ECM per medici chirurghi specialisti in: ginecologia e ostetricia, endocrinologia, urologia, medicina generale, genetica medica, chirurgia generale. Biologi. Tecnici sanitari laboratorio biomedico. Infermieri. Ostetrici/che. Psicologi.

Per iscriversi inviare una mail a [info@precommunication.com](mailto:info@precommunication.com)

CON IL CONTRIBUTO NON CONDIZIONANTE DI

**SOLGROUP**  
a breath of life

  
**PharmExtracta** s.p.a.

  
**Sakura**  
Salute al naturale

  
**IBSA**  
Caring Innovator

  
**LO.LI. pharma**

  
**Gpharma**  
Dicoform group

  
**ARTEMISIA LAB**  
INTELLIGENT CLINICAL RESEARCH

  
**EVOLVO GROUP**

  
**SSR**  
FARMACEUTICI

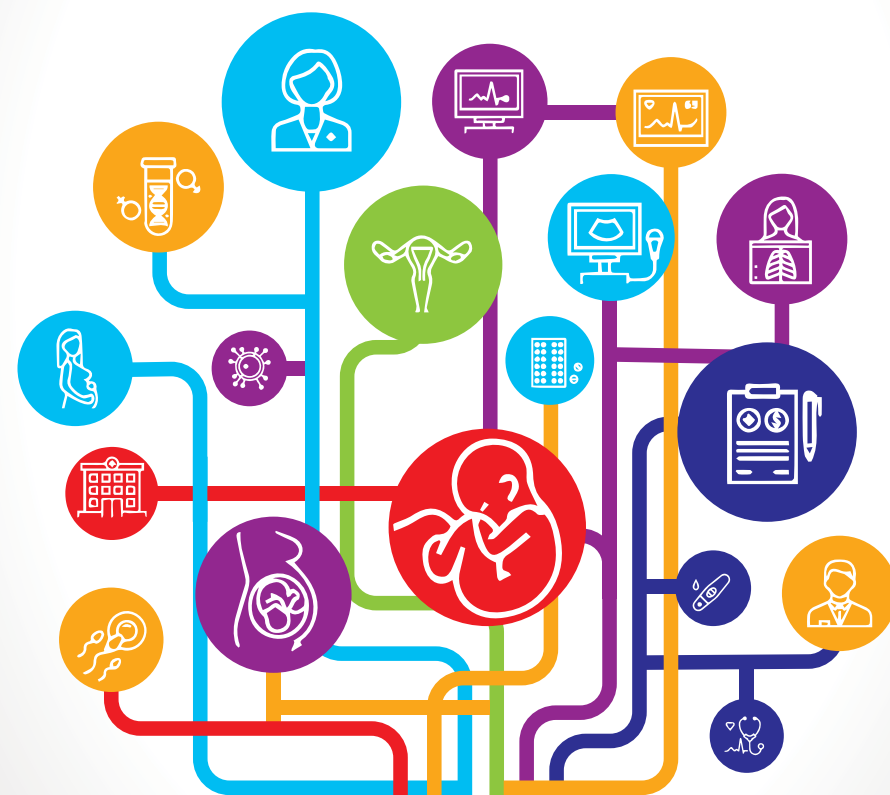
  
**Vitrolife**

  
**A.T.S.**  
ATTIVITÀ TECNOLOGICHE SANITARIE

3° CONGRESSO REGIONALE S.I.R.U. LAZIO

# Dalle Linee Guida per la cura dell'infertilità alla loro applicazione nei territori

UN PROGRAMMA REGIONALE DI SALUTE SOSTENIBILE E DI QUALITÀ DEDICATO  
ALLA PREVENZIONE E CURA DEI PROBLEMI RIPRODUTTIVI



  
**S.I.R.U.**  
SOCIETÀ ITALIANA DELLA  
RIPRODUZIONE UMANA

Coordinatore Scientifico  
Maria Giuseppina Picconeri

**Roma, 17 settembre 2021**

L'evento è gratuito  
e riservato ad un massimo  
di 100 partecipanti

Roma Eventi Piazza di Spagna  
Via Alibert, 5a

## RAZIONALE

Il 3° Congresso SIRU Lazio sarà incentrato sugli ostacoli e le criticità che sia gli operatori sia le coppie incontrano nella nostra Regione e che potrebbero essere risolte sia alla luce della Linee guida sulla infertilità che presto saranno a disposizione sia dei percorsi terapeutici e assistenziali (PTDA) che saranno costruiti in relazione alle Linee guida. Si tratta di una sfida per tutta la Medicina e Biologia della Riproduzione Umana e per le Istituzioni anche regionali e locali e per la quale è necessario il coinvolgimento dei Medici di Medicina Generale, dei medici consultoriali, delle associazioni dei pazienti e dei cittadini.

Il Congresso sarà l'occasione per un confronto così da costruire il percorso della coppia e della persona infertile in termini di prevenzione, di cura, di accesso e di sostegno e per avviare l'implementazione e la disseminazione delle Linee guida insieme a una nuova organizzazione e programmazione che veda al centro la persona infertile.

## PROGRAMMA

- 09.00 Iscrizioni e accoglienza in aula rispettando le regole di distanziamento e i dispositivi di protezione personale.
- 09.05 Apertura dei lavori con l'introduzione del Coordinatore Regionale SIRU LAZIO
- 09.15 Saluti delle Autorità Regionali presenti o collegati da remoto o lettura di messaggi

### SESSIONE I

Moderatori: *Ludovico Muzii - Pietro Salacone - Francesco Polsinelli*

- 09.45 "Le linee Guida per la diagnosi e il trattamento dell'infertilità" in Italia: ieri, oggi e domani. Obiettivi e ambiti di applicazione  
*Maria Giuseppina Picconeri - Maria Paola Costantini*
- 10.05 Come il paziente vede e considera "le linee guida per la diagnosi e il trattamento dell'infertilità" *Maria Vitale*
- 10.25 Il punto di vista del ginecologo che applica "le linee guida per la diagnosi e il trattamento dell'infertilità" *Claudio Manna*
- 10.45 Il punto di vista dell'andrologo che applica "le linee guida per la diagnosi e il trattamento dell'infertilità" *Alessandro Dal Lago*

### SESSIONE II

Moderatori: *Sebastiana Pappalardo - Gemma Paciotti - Marco Sbracia*

- 11.05 Il punto di vista dell'embriologo che applica "le linee guida per la diagnosi e il trattamento dell'infertilità" *Sandrine Chamayou*

- 11.25 Il punto di vista dello psicologo che applica "le linee guida per la diagnosi e il trattamento dell'infertilità" *Laura Volpini - Alessia Greco*
- 11.45 Il punto di vista del genetista che applica "le linee guida per la diagnosi e il trattamento dell'infertilità" *Marina Baldi*

### TAVOLA ROTONDA

- 12.05 "Valutazione, sviluppo e prospettive" *Assunta Lipa - Maria Rita Rampini*
- 13.00 Light Lunch

### SESSIONE III

Moderatori: *Giulia Zinno - Vito Mistretta - Roberto Marci*

- 14.30 Definizione, realizzazione e utilità della contestualizzazione territoriale dei PTDA. Il significato del trasferimento della linee guida nel territorio  
*Martina Bilancioni*
- 14.50 Il Medico di Medicina Generale nel percorso di informazione-prevenzione, diagnosi e cura del paziente. L'integrazione con il Centro di Medicina e Biologia della Riproduzione nella presa in carico della coppia *Pierluigi Bartoletti*
- 15.10 Il Consultorio nel percorso di informazione-prevenzione, diagnosi e cura del paziente. L'integrazione con il Centro di Medicina e Biologia della Riproduzione nella presa in carico della coppia *Franco Lisi*
- 15.30 Il Centro di Medicina e Biologia della Riproduzione riferimento del percorso diagnostico-terapeutico *Daniela Pietrangeli*

### TAVOLA ROTONDA

- 15.50 Introduce e modera: *Maria Giuseppina Picconeri*

La Medicina e la biologia della riproduzione nel futuro della Regione: Linee guida, LEA, PTDA - confronto con i MMG, i medici consultoriali, i referenti regionali, i rappresentanti degli enti locali e le organizzazioni dei cittadini.  
*Antonio Magi - Monica Fonicciello - Maria Paola Costantini - Antonino Guglielmino Sabrina Alfonsi - Elio Rosati*

### Domande e discussione

- 17.00 Assemblea del Comitato Regionale della SIRU e rinnovo degli organismi direttivi
- 18.30 Conclusioni dei lavori Congressuali